

# EINBAU CALEFFI XF

*CALEFFI XF ist eine Armatur, welche einfach in der Handhabung, vielseitig in der Montage, Wartung und möglichen Anwendungen zur Systemreinigung ist. Er kann in horizontalen und vertikalen Rohrleitungen installiert werden.*



**U**m zur Energiewende beizutragen, sind u.a. effiziente und ordnungsgemäß betriebene Wärmesysteme notwendig. Der CALEFFI XF Serie 577, ein halbautomatischer, selbstreinigender Schlammabscheider mit Magnet, garantiert eine hervorragende Systemreinigung, gewährleistet hohe Leistung und maximale Effizienz.

Er ist eine Armatur aus Technopolymer für Anwendungen in Heiz- und Kühlsystemen, ist vielseitig einsetzbar und kann in vertikalen oder horizontalen Rohrleitungen vor dem Wärme-/Kälteerzeuger installiert werden. Lieferbar in den Dimensionen von 3/4" bis 2" ist er ideal für kleine und mittelgroße Systeme.

Der halbautomatische, selbstreinigende Innenmechanismus vereinfacht die Wartungsphasen: Durch drehen des grauen Oberteils sorgen die inneren, „spiral-förmig“ angeordneten Bürsten dafür, dass sich die

Verunreinigungen nach unten absetzen und so abgelassen werden können, ohne dass der Filter zerlegt werden muss.

Das doppelte eXtra Filterring-Netz hält Verunreinigungen zurück. Das erste innere Netzelement fängt die größten Partikel ab, und der zweite Filter, der sich durch eine große Oberfläche und ein ultrafeines Netz auszeichnet, fängt im ersten Schritt 100 % der Partikel ab, welche größer als 160 µm sind. Der Stabmagnet hält ferromagnetische Partikel zurück, wodurch das System zusätzlich geschützt wird.

Der CALEFFI XF garantiert Energieeinsparungen und ermöglicht eine Reduzierung der Wartungskosten: Probleme wie Ablagerungen in Pumpen und das Blockieren, geringere Wärmetauscherleistung, unregelmäßiger Ventilbetrieb und unzureichender Wärmeaustausch werden minimiert.



## INSTALLATION



1



2



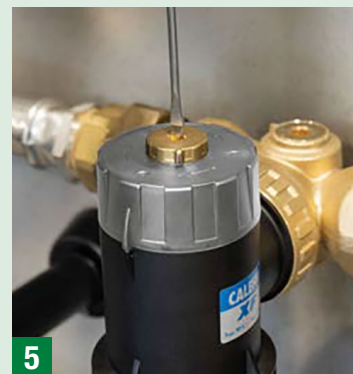
2a



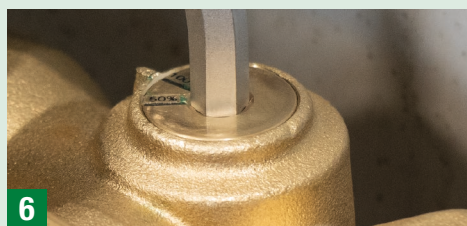
3



4



5



6

**1 POSITIONIEREN** Sie unter Beachtung der Fließrichtung den Einbaufansch.

**2 INSTALLIEREN** Sie den Einbaufansch mit geeigneten Dichtungsmitteln. Zum Herausziehen des Stabmagneten sind an der Unterseite des Filters 110 mm Freiraum erforderlich.

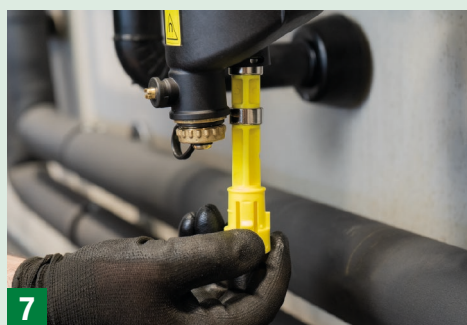
**3 VERBINDEN** Sie den Körper des CALEFFI XF mit dem Einbaufansch. Der Körper muss jedoch in vertikaler Position und mit dem Ablass nach unten installiert werden.

**4 ZIEHEN** Sie – nachdem Sie die Dichtung eingelegt haben – den Überwurf des Einbauflasses mittels dem mitgelieferten Montageschlüssel fest und und überprüfen die Verbindung auf Dichtheit.

**5 ENTLÜFTEN** Sie den CALEFFI XF mit einem Schlitzschraubendreher über die Schraube an der oberen Kappe.

**6 EINIGE VERSIONEN** des CALEFFI XF haben einen einstellbaren By-Pass im Einbaufansch, welcher ermöglicht, den Volumenstrom durch den Körper einzustellen.

## WARTUNG UND REINIGUNG



7



8

**7 NACH DEM AUSSCHALTEN** der Umwälzpumpe den Stabmagneten herausziehen.

**8 VERUNREINIGUNGEN** ablassen, dabei die Nachspeisung des Systems geöffnet lassen.

**9 VERUNREINIGUNGEN** am Filtergewebe durch drehen des grauen Oberteils mit dem speziellen Bürstenmechanismus reinigen.

**10 NACH DER REINIGUNG** schließen sie das Ablassventil und richten die Markierung am grauen Oberteil mit der Markierung am Körper aus.



9



10

Alle Angaben vorbehaltlich der Rechte, ohne Vorankündigung jederzeit Verbesserungen und Änderungen an den beschriebenen Produkten und den dazugehörigen technischen Daten durchzuführen.