

Neues aus der Fachschiene

Liebe Freunde des Hauses Querschuesser,

hier ist unser aktueller Konjunkturbericht für die deutsche SHK-Branche. Basierend auf 325 Interviews mit zufällig ausgewählten SHK-Handwerkern im Monat Mai 2026 ergibt sich folgendes Bild: **Die aktuelle Lageeinschätzung hat sich zum Vormonat leicht verbessert. Die Nachfrage Heizung ist merklich angestiegen. Bei der Nachfrage Sanitär gab es einen Rückgang. Die Auslastung ist leicht angestiegen. Die Auftragsreichweiten Sanitär liegen 9,4 Wochen, die Reichweiten Heizung bei 12,6 Wochen. Die Erwartung für die nächsten drei Monate sind leicht gesunken.**

Aktuelle Geschäftslage (Grafik 1)

Im Mai 2026 gab es in der Stichprobe ca. 4% SHK-Handwerker, die ihre aktuelle Geschäftslage schlechter als "ok" bezeichneten. Bei ca. 26% läuft es sehr gut, bei weiteren ca. 42% läuft es gut. Im Antwortspektrum gab es eine leicht negative Verschiebung in Richtung "sehr gut".

Nachfrage Heizung (Grafik 2)

Bei ca. 10% der befragten Handwerker geht das Heizungsgeschäft gerade richtig gut ab, bei weiteren 64% ist es unverändert gut. 14% bezeichnen das Heizungsvolumen als "wenig", meinen aber eine Erholung zu spüren. Weitere 9% bezeichnen das Heizungsvolumen auch als "wenig" und meinen, eine zusätzliche Abschwächung zu spüren. Bei ca. 3% ist gerade "der Ofen aus". Insgesamt saldieren die Antworten zur Nachfrage Heizung deutlich besser als im Vormonat.

Nachfrage Sanitär (Grafik 3)

Bei ca. 9% der befragten Handwerker geht das Sanitärgeschäft gerade richtig gut ab, bei weiteren 61% ist es unverändert gut. 11% bezeichnen das Sanitärsvolumen als "wenig", meinen aber eine Erholung zu spüren. Weitere 13% bezeichnen das Sanitärsvolumen auch als "wenig" und meinen, eine zusätzliche Abschwächung zu spüren. Bei ca. 7% ist gerade "absolut nichts los". Insgesamt ist die Nachfrage Sanitär deutlich unter Vormonatsniveau.

Aktuelle Kapazitätsauslastung (Grafik 4)

Im Vergleich zum Vormonat hat ist die Kapazitätsauslastung im SHK-Handwerk leicht angestiegen. In der Stichprobe sind ca. 5% SHK-Handwerker, die ihre aktuelle Auslastung schlechter als "passt gerade" bezeichneten. Ca. 9% der Betriebe sind deutlich überlastet, ca. 31% sind überlastet und bei ca. 56% passt es gerade. Der aktuelle Auslastungsgrad zeigt eine leichte Migration der Antworten in Richtung "Überlastung".

Auftragsreichweite (Grafik 5 und 6)

Das SHK-Handwerk meldete folgende aktuellen Auftragsreichweiten: Sanitär 9,4 Wochen, Heizung 12,6 Wochen. Bei Sanitär haben 30% der befragten Betriebe eine Auftragsreichweite von maximal einem Monat. Bei der Heizung sind es 19% der Betriebe, bei denen es knapp ist. Die Veränderung zum Vormonat zeigt eine polarisierte Entwicklung. Sanitär und Heizung driften leicht auseinander, Sanitär stagniert/sinkt, Heizung erholt sich.

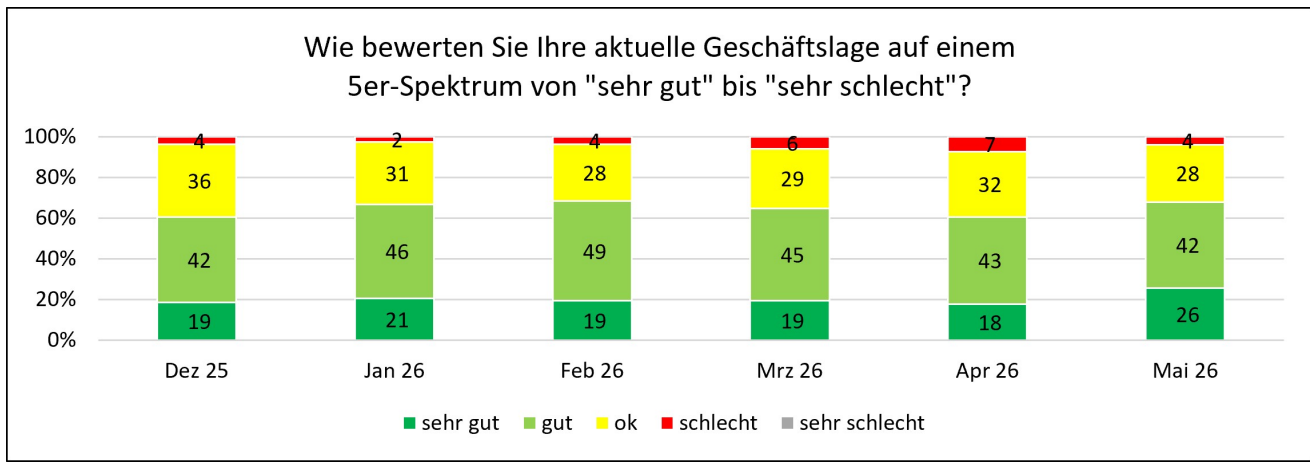
Verteilung der Montagekapazitäten (Grafik 7)

Die Verteilung der Montagekapazitäten zwischen den Gewerken Sanitär und Heizung hat sich deutlich zu Lasten Sanitär verschoben. Die Werte liegen jetzt auf 44 : 56. Das ist 3% zu Gunsten Heizung im Vergleich zum langfristigen Durchschnitt. Der Mai war ein Heizungsmonat.

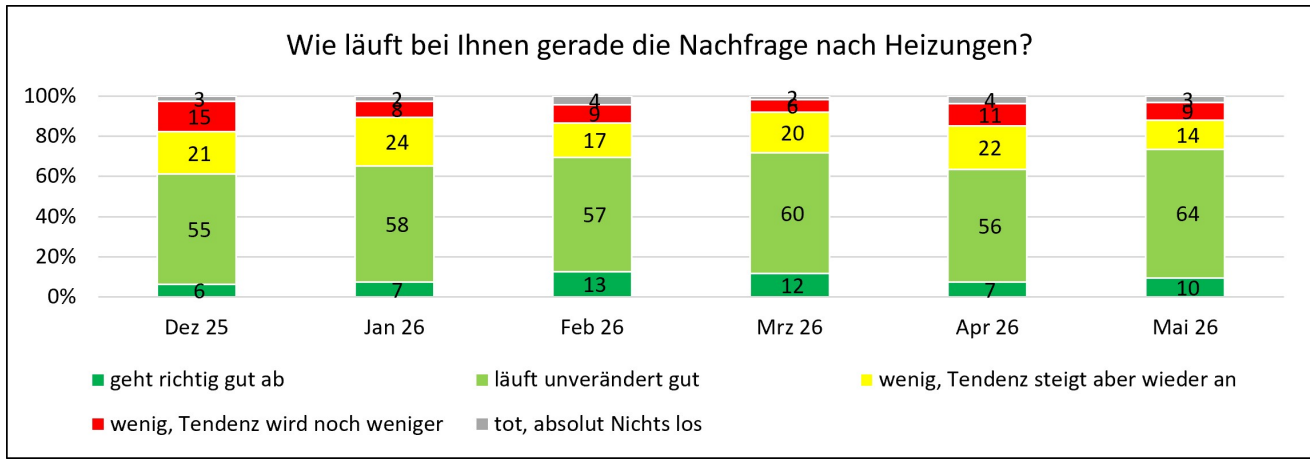
Aktuelle Erwartung (Grafik 8)

Für das Geschäft in den nächsten drei Monaten ist das SHK-Handwerk minimalst positiv gestimmt. Der Index liegt bei 8,9 Punkten. Wir bewegen uns konjunkturell maximal seitwärts.

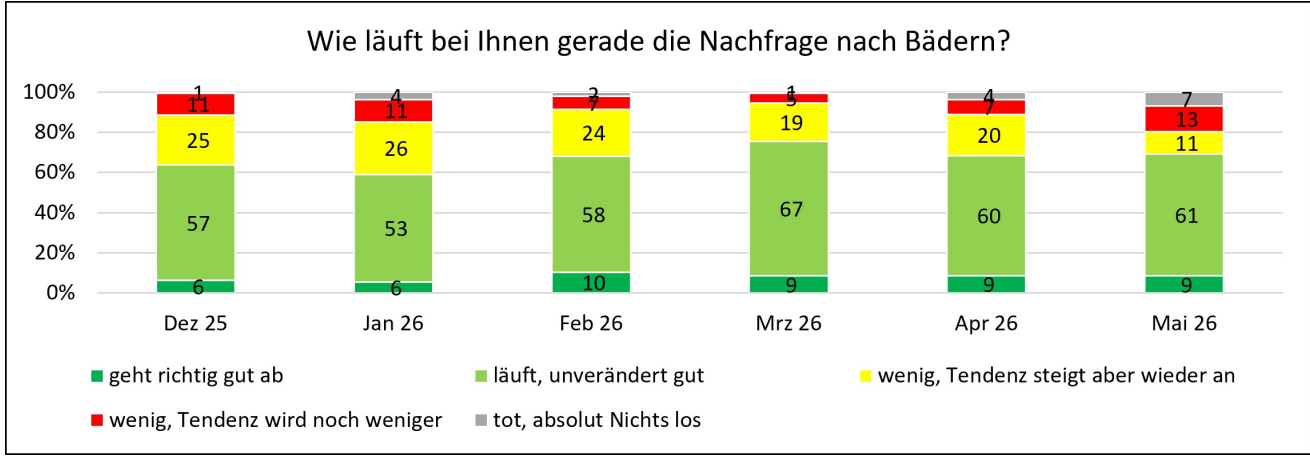
Haus - Haus Utop



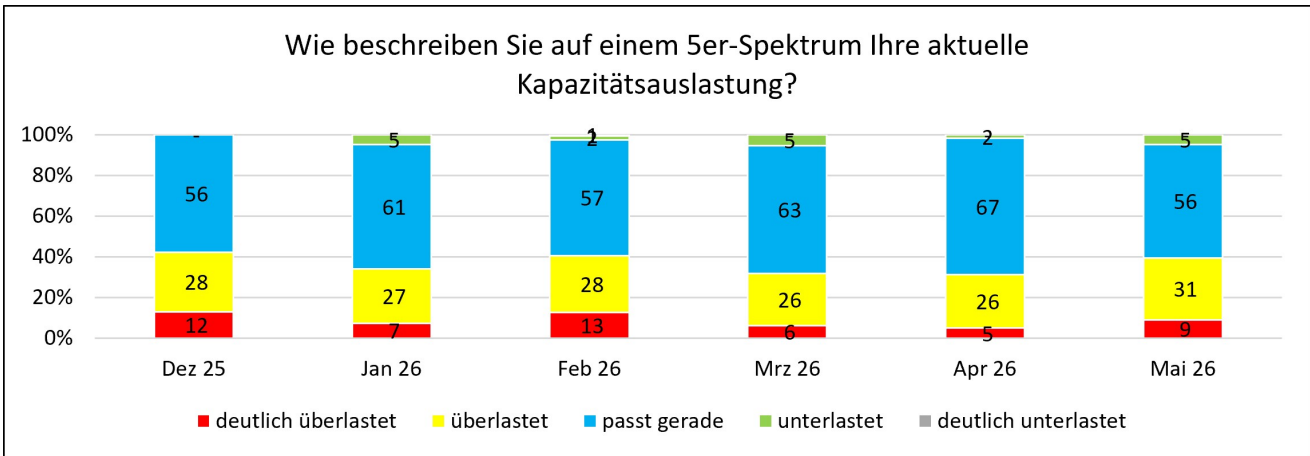
Grafik 1



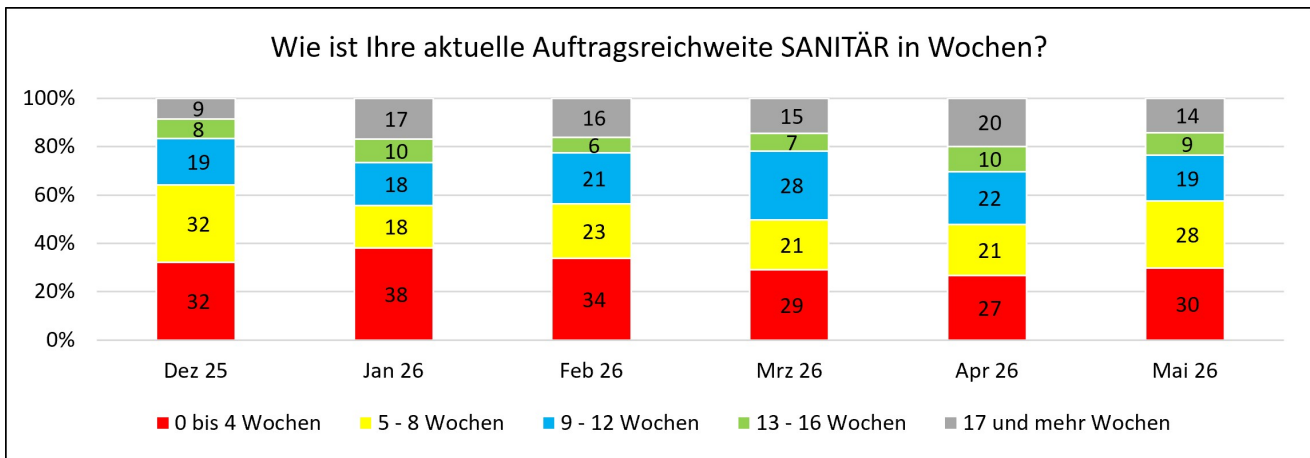
Grafik 2



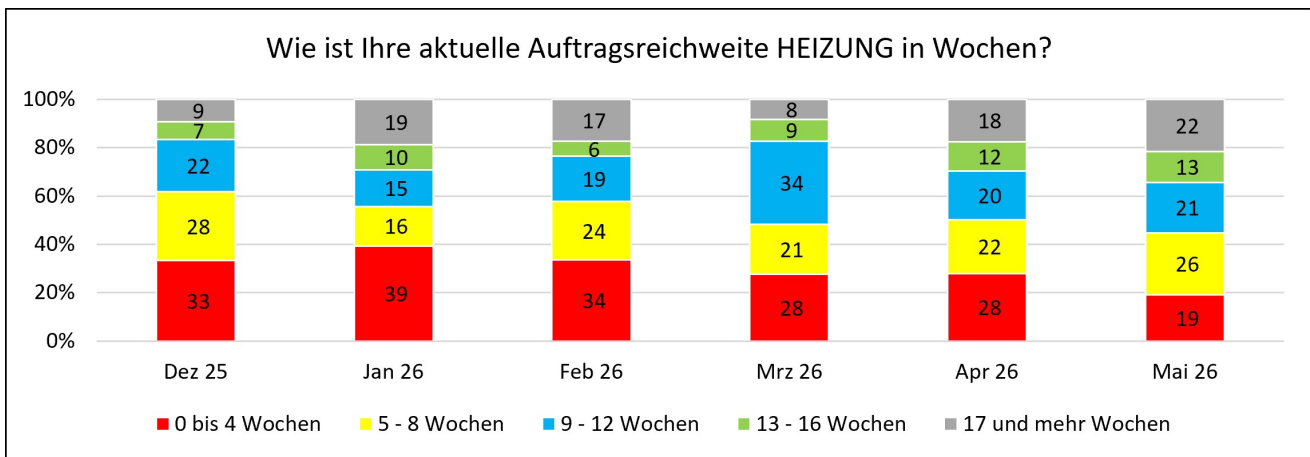
Grafik 3



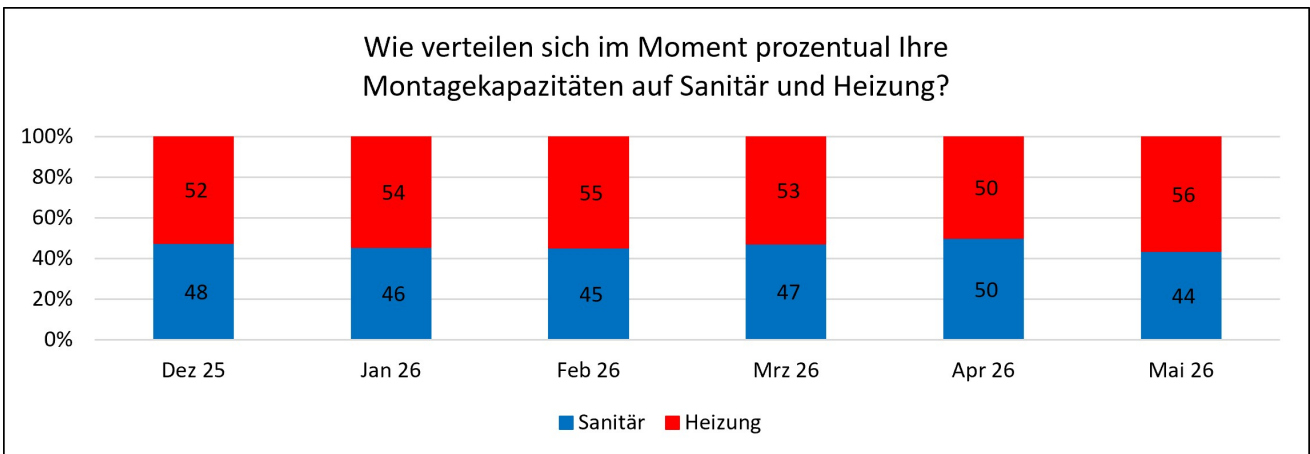
Grafik 4



Grafik 5



Grafik 6



Grafik 7

Grafik 8

